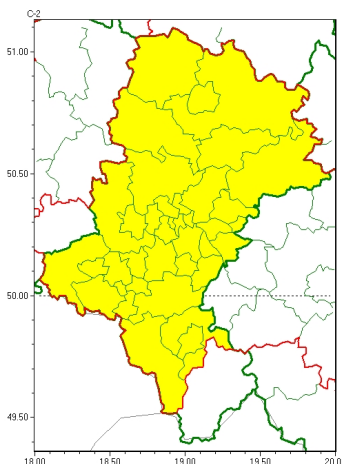




Zasięg ostrzeżeń w województwie

Upał
2023-07-08 11:35



WOJEWÓDZTWO ŁÓDZKIE
OSTRZEŻENIA METEOROLOGICZNE ZBIORCZO NR 152
WYKAZ OBYWÓW ZUJCIANYCH OSTRZEŻENIAMI
o godz. 11:35 dnia 08.07.2023

Zjawisko/Stopień zagrożenia	Upał/1
Obszar (w nawiasie numer ostrzeżenia dla powiatu)	powiaty: białski(49), bielski(74), Bielsko-Biała(69), bieruńsko-lędziński(50), Bytom(48), Chorzów(47), cieszyński(80), Czestochowa(45), czestochowski(45), Dąbrowa Górnicza(49), Gliwice(46), gliwicki(46), Jastrzębie-Zdrój(53), Jaworzno(47), Katowice(46), kłobucki(46), lubliniecki(46), mikołowski(48), Mysłowice(46), myszkowski(48), Piekary Łódzkie(48), pszczyński(54), raciborski(46), Ruda Łódzka(46), rybnicki(49), Rybnik(49), Siemianowice Łódzkie(47), Sosnowiec(46), wiatrychów(46), tarnogórski(49), Tychy(51), wodzisławski(48), Zabrze(48), zawierciański(52), zory(50)
Ważność	od godz. 12:00 dnia 09.07.2023 do godz. 20:00 dnia 10.07.2023
Prawdopodobieństwo	80%
Przebieg	Prognozuje się upał. Temperatura maksymalna w dzień od 30°C do 32°C. Temperatura minimalna w nocy od 14°C do 16°C.
SMS	IMGW-PIB OSTRZEŻENIA: UPAŁ/1 Łódzkie (35 powiatów) od 12:00/09.07 do 20:00/10.07.2023 temp. maks 32 st, temp min 14 st. Dotyczy powiatów: białski, bielski, Bielsko-Biała, bieruńsko-lędziński, Bytom, Chorzów, cieszyński, Czestochowa, czestochowski, Dąbrowa Górnicza, Gliwice, gliwicki, Jastrzębie-Zdrój, Jaworzno, Katowice, kłobucki, lubliniecki, mikołowski, Mysłowice, myszkowski, Piekary Łódzkie, pszczyński, raciborski, Ruda Łódzka, rybnicki, Rybnik, Siemianowice Łódzkie, Sosnowiec, wiatrychów, tarnogórski, Tychy, wodzisławski, Zabrze, zawierciański i zory.
RSO	Woj. Łódzkie (35 powiatów), IMGW-PIB wydał ostrzeżenie pierwszego stopnia o upałach
Uwagi	Brak.



Instytut Meteorologii i Gospodarki Wodnej - Państwowy Instytut Badawczy
Biuro Prognoz Meteorologicznych w Krakowie
30-215 Kraków ul. Piotra Borowego 14
tel: 12-6398150, fax: 12-4251973
email: meteo.krakow@imgw.pl
www: www.imgw.pl

Opracowanie niniejsze i jego format, jako przedmiot prawa autorskiego podlega ochronie prawnej, zgodnie z przepisami ustawy z dnia 4 lutego 1994r o prawie autorskim i prawach pokrewnych (dz. U. z 2006 r. Nr 90, poz. 631 z późn. zm.).

Wszelkie dalsze udostępnianie, rozpowszechnianie (przedruk, kopiowanie, wiadomości sms) jest dozwolone wyłącznie w formie dostawnej z bezwzględnym wskazaniem źródła informacji tj. IMGW-PIB.