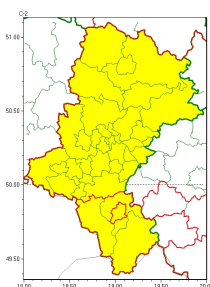


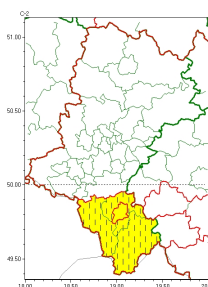


Zasięg ostrzeżeń w województwie

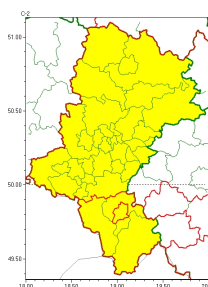
Oblodzenie
2023-03-28 12:25



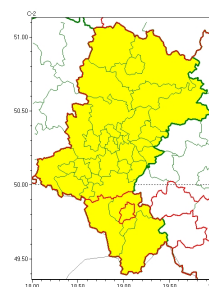
Opady śniegu
2023-03-28 12:25



Przymrozki
2023-03-28 12:25



Silny wiatr
2023-03-28 12:25



WOJEWÓDZTWO ŁÓDZKIE OSTRZEŻENIA METEOROLOGICZNE ZBIORCZO NR 79 WYKAZ OBLÓDZENIA I CYCHOSTRZEŻENIA o godz. 12:25 dnia 28.03.2023

Zjawisko/Stopień zagrożenia	Oblodzenie/1
Obszar (w nawiasie numer ostrzeżenia dla powiatu)	powiaty: bielski(42), cieszyński(42), żywiecki(40)
Ważność	od godz. 17:00 dnia 28.03.2023 do godz. 09:00 dnia 29.03.2023
Prawdopodobieństwo	70%
Przebieg	Prognozuje się zamrażanie mokrej nawierzchni dróg i chodników po opadach mokrego śniegu powodujących ich oblodzenie. Temperatura minimalna od -9°C do -6°C, przy gruncie -10°C, w dolinach lokalnie temperatura minimalna -12°C, przy gruncie -14°C.
SMS	IMGW-PIB OSTRZEŻENIA: OBLÓDZENIE/1 Łódzkie (3 powiaty) od 17:00/28.03 do 09:00/29.03.2023 temp. min. od -9 st. do -6 st., przy gruncie -10 st, w dolinach lok. -12 st, przy gruncie -14 st., lisko. Dotyczy powiatów: bielski, cieszyński i żywiecki.
RSO	Woj. Łódzkie (3 powiaty), IMGW-PIB wydał ostrzeżenie pierwszego stopnia o oblodzeniu
Uwagi	Brak.
Zjawisko/Stopień zagrożenia	Oblodzenie/1
Obszar (w nawiasie numer ostrzeżenia dla powiatu)	powiaty: białski(24), Bielsko-Biała(39), białski(24), Bytom(22), Chorzów(22), Częstochowa(23), częstochowski(23), Dąbrowa Górnicza(24), Gliwice(21), gliwicki(21), Jastrzębie-Zdrój(27), Jaworzno(23), Katowice(22), kłobucki(23), lubliniecki(23), miłkowski(23), Mysłowice(22), myszkowski(24), Piekary Łódzkie(22), pszczyński(27), raciborski(23), Ruda Łódzka(22), rybnicki(24), Rybnik(24), Siemianowice Łódzkie(22), Sosnowiec(22), wiatrychów(22), tarnogórski(24), Tychy(24), wodzisławski(23), Zabrze(22), zawierciański(27), zory(25)
Ważność	od godz. 18:00 dnia 28.03.2023 do godz. 08:00 dnia 29.03.2023
Prawdopodobieństwo	70%



Przebieg	Prognozuje się zamarzanie mokrej nawierzchni dróg i chodników po opadach mokrego niegu powodujących ich oblodzenie. Temperatura minimalna około -5°C, temperatura minimalna przy gruncie około -8°C.
SMS	IMGW-PIB OSTRZEGA: OBLODZENIE/1 1 skie (33 powiatów) od 18:00/28.03 do 08:00/29.03.2023 temp. min. około -5 st., przy gruncie do -8 st., lisko. Dotyczy powiatów: b dzi ski, Bielsko-Biała, bieru sko-l dzi ski, Bytom, Chorzów, Cz stochowa, cz stochowski, D browaGórnicza, Gliwice, gliwicki, Jastrz bie-Zdrój, Jaworzno, Katowice, kłobucki, lubliniecki, mikołowski, Mysłowice, myszkowski, Piekary 1 skie, pszczy ski, raciborski, Ruda 1 ska, rybnicki, Rybnik, Siemianowice 1 skie, Sosnowiec, wi tochłowiec, tarnogórski, Tychy, wodzisławski, Zabrze, zawiercia ski i ory.
RSO	Woj. 1 skie (33 powiatów), IMGW-PIB wydał ostrze enie pierwszego stopnia o oblodzeniu
Uwagi	Brak.
Zjawisko/Stopie zagrożenia	Silny wiatr/1
Obszar (w nawiasie numer ostrze enia dla powiatu)	powiaty: b dzi ski(23), bielski(41), Bielsko-Biała(38), bieru sko-l dzi ski(23), Bytom(21), Chorzów(21), cieszy ski(41), Cz stochowa(22), cz stochowski(22), D browaGórnicza(23), Gliwice(20), gliwicki(20), Jastrz bie-Zdrój(26), Jaworzno(22), Katowice(21), kłobucki(22), lubliniecki(22), mikołowski(22), Mysłowice(21), myszkowski(23), Piekary 1 skie(21), pszczy ski(26), raciborski(22), Ruda 1 ska(21), rybnicki(23), Rybnik(23), Siemianowice 1 skie(21), Sosnowiec(21), wi tochłowiec(21), tarnogórski(23), Tychy(23), wodzisławski(22), Zabrze(21), zawiercia ski(26), ory(24), ywiecki(39)
Wa no	od godz. 11:00 dnia 28.03.2023 do godz. 19:00 dnia 28.03.2023
Prawdopodobie stwo	80%
Przebieg	Prognozuje się wyst pienie silnego wiatru o redniej pr dko ci do 35 km/h, w porywach do 75 km/h, z północnego zachodu. Lokalnie mo liwe słabe burze.
SMS	IMGW-PIB OSTRZEGA: WIATR/1 1 skie (wszystkie powiaty) od 11:00/28.03 do 19:00/28.03.2023 pr dko do 35 km/h, porywy do 75 km/h, NW. Dotyczy powiatów: wszystkie powiaty.
RSO	Woj. 1 skie (wszystkie powiaty), IMGW-PIB wydał ostrze enie pierwszego stopnia o silnym wietrze
Uwagi	Brak.
Zjawisko/Stopie zagrożenia	Opady niegu/1 ZMIANA
Obszar (w nawiasie numer ostrze enia dla powiatu)	powiaty: bielski(39), cieszy ski(39), ywiecki(37)
Wa no	od godz. 17:00 dnia 27.03.2023 do godz. 17:00 dnia 28.03.2023
Prawdopodobie stwo	80%
Przebieg	Prognozowane s opady niegu, powoduj ce przyrost pokrywy nie nej o 10 cm do 15 cm.
SMS	IMGW-PIB OSTRZEGA: NIEG/1 1 skie (3 powiaty) od 17:00/27.03 do 17:00/28.03.2023 przyrost pokrywy 15 cm. Dotyczy powiatów: bielski, cieszy ski i ywiecki.
RSO	Woj. 1 skie (3 powiaty), IMGW-PIB wydał ostrze enie pierwszego stopnia o opadach niegu



Uwagi	Zmiana dotyczy czasu trwania Ostrzeżenia i wysokości przyrostu pokrywy śnieżnej.
Zjawisko/Stopień zagrożenia	Opady śniegu/1
Obszar (w nawiasie numer ostrzeżenia dla powiatu)	powiaty: Bielsko-Biała(37)
Ważność	od godz. 17:00 dnia 27.03.2023 do godz. 17:00 dnia 28.03.2023
Prawdopodobieństwo	80%
Przebieg	Prognozowane są opady śniegu, powodujące przyrost pokrywy śnieżnej 10 cm do 15 cm.
SMS	IMGW-PIB OSTRZEŻENIE: NIEG/1 1 śnie (1 powiat) od 17:00/27.03 do 17:00/28.03.2023 przyrost pokrywy 15 cm. Dotyczy powiatów: Bielsko-Biała.
RSO	Woj. 1 śnie (1 powiat), IMGW-PIB wydał ostrzeżenie pierwszego stopnia o opadach śniegu
Uwagi	Brak.
Zjawisko/Stopień zagrożenia	Przymrozki/1
Obszar (w nawiasie numer ostrzeżenia dla powiatu)	powiaty: białski(22), bieruńsko-lubliński(22), Bytom(20), Chorzów(20), Częstochowa(21), częstochowski(21), Dąbrowa Górnicza(22), Gliwice(19), gliwicki(19), Jastrzębie-Zdrój(25), Jaworzno(21), Katowice(20), kłobucki(21), lubliniecki(21), mikołowski(21), Mysłowice(20), myszkowski(22), Piekary Śląskie(20), pszczyński(25), raciborski(21), Ruda Śląska(20), rybnicki(22), Rybnik(22), Siemianowice Śląskie(20), Sosnowiec(20), wiatchłowice(20), tarnogórski(22), Tychy(22), wodzisławski(21), Zabrze(20), zawierciański(25), żyry(23)
Ważność	od godz. 21:00 dnia 27.03.2023 do godz. 10:00 dnia 29.03.2023
Prawdopodobieństwo	80%
Przebieg	Prognozowany jest spadek temperatury powietrza poniżej 0°C. Temperatura minimalna w nocy od -5°C do -3°C, przy gruncie od -8°C do -4°C. Temperatura maksymalna we wtorek od 2°C do 4°C.
SMS	IMGW-PIB OSTRZEŻENIE: PRZYMROZKI/1 1 śnie (32 powiatów) od 21:00/27.03 do 10:00/29.03.2023 temp. min -5 st., przy gruncie -8 st. Dotyczy powiatów: białski, bieruńsko-lubliński, Bytom, Chorzów, Częstochowa, częstochowski, Dąbrowa Górnicza, Gliwice, gliwicki, Jastrzębie-Zdrój, Jaworzno, Katowice, kłobucki, lubliniecki, mikołowski, Mysłowice, myszkowski, Piekary Śląskie, pszczyński, raciborski, Ruda Śląska, rybnicki, Rybnik, Siemianowice Śląskie, Sosnowiec, wiatchłowice, tarnogórski, Tychy, wodzisławski, Zabrze, zawierciański i żyry.
RSO	Woj. 1 śnie (32 powiatów), IMGW-PIB wydał ostrzeżenie pierwszego stopnia o przymrozkach
Uwagi	Brak.
Zjawisko/Stopień zagrożenia	Przymrozki/1
Obszar (w nawiasie numer ostrzeżenia dla powiatu)	powiaty: bielski(40), cieszyński(40), żywiecki(38)
Ważność	od godz. 13:00 dnia 27.03.2023 do godz. 09:00 dnia 29.03.2023
Prawdopodobieństwo	95%



Przebieg	Prognozowany jest spadek temperatury powietrza poniżej 0°C. Temperatura minimalna w nocy około -5°C, przy gruncie do -6°C, w nocy z wtorku na rano chłodniej: około -8°C, przy gruncie około -10°C. Temperatura maksymalna we wtorek około 0°C.
SMS	IMGW-PIB OSTRZEGA: PRZYMROZKI/1 1 skie (3 powiaty) od 13:00/27.03 do 09:00/29.03.2023 temp. min około -5 st., przy gruncie około -6 st w nocy wt/ r około -8 st, przy gruncie -10 st. Dotyczy powiatów: bielski, cieszyński i żywiecki.
RSO	Woj. 1 skie (3 powiaty), IMGW-PIB wydał ostrzeżenie pierwszego stopnia o przymrozkach
Uwagi	Brak.
Zjawisko/Stopień zagrożenia	Przymrozki/1
Obszar (w nawiasie numer ostrzeżenia dla powiatu)	powiaty: Bielsko-Biała(35)
Ważność	od godz. 16:00 dnia 27.03.2023 do godz. 09:00 dnia 29.03.2023
Prawdopodobieństwo	80%
Przebieg	Prognozowany jest spadek temperatury powietrza poniżej 0°C. Temperatura minimalna w nocy około -5°C, przy gruncie do -6°C, w nocy z wtorku na rano chłodniej: około -8°C, przy gruncie około -10°C. Temperatura maksymalna we wtorek około 0°C
SMS	IMGW-PIB OSTRZEGA: PRZYMROZKI/1 1 skie (1 powiat) od 16:00/27.03 do 09:00/29.03.2023 temp. min -8 st., przy gruncie -10 st. Dotyczy powiatów: Bielsko-Biała.
RSO	Woj. 1 skie (1 powiat), IMGW-PIB wydał ostrzeżenie pierwszego stopnia o przymrozkach
Uwagi	Brak.
<p>Opracowanie niniejsze i jego format, jako przedmiot prawa autorskiego podlega ochronie prawnej, zgodnie z przepisami ustawy z dnia 4 lutego 1994r o prawie autorskim i prawach pokrewnych (dz. U. z 2006 r. Nr 90, poz. 631 z późn. zm.). Wszelkie dalsze udostępnianie, rozpowszechnianie (przedruk, kopiowanie, wiadomości sms) jest dozwolone wyłącznie w formie dosłownej z bezwzględnym wskazaniem źródła informacji tj. IMGW-PIB.</p>	