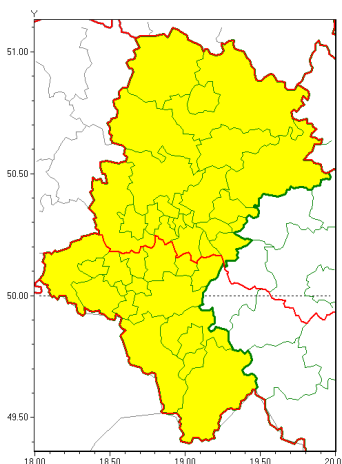




Zasięg ostrzeżeń w województwie

Silny wiatr
2022-01-16 12:49



WOJEWÓDZTWO ŁĄSKIE
OSTRZEŻENIA METEOROLOGICZNE ZBIORCZO NR 9
WYKAZ OBYWATELI ZUCIANYCH OSTRZEŻENIEM
o godz. 12:49 dnia 16.01.2022

Zjawisko/Stopień zagrożenia	Silny wiatr/1
Obszar (w nawiasie numer ostrzeżenia dla powiatu)	powiaty: będzicki(4), Bytom(4), Chorzów(4), Czerwonoakowski(4), Czerwonochocki(4), Dąbrowski(4), Górnicki(4), Gliwice(4), gliwicki(4), Jaworzno(4), Katowice(4), Kłobucki(4), Lubliniecki(4), Mysłowice(4), myszkowski(4), Piekary Łąskie(4), Rudziński(4), Siemianowice Łąskie(4), Sosnowiec(4), Tarnobrzeg(4), tarnogórski(4), Zabrze(4), zawierciański(4)
Ważność	od godz. 08:00 dnia 17.01.2022 do godz. 17:00 dnia 17.01.2022
Prawdopodobieństwo	80%
Przebieg	Prognozuje się wystąpienie wiatru o średniej prędkości od 35 km/h do 45 km/h, w porywach do 90 km/h. Wiatr zachodni, po południu skręcający na północno-zachodni. Najsilniejsze porywy wystąpią przed południem.
SMS	IMGW-PIB OSTRZEŻENIA: WIATR/1 Łąskie (22 powiatów) od 08:00/17.01 do 17:00/17.01.2022 prędkość do 45 km/h, porywy do 90 km/h, W i NW. Dotyczy powiatów: będzicki, Bytom, Chorzów, Czerwonoakowski, Czerwonochocki, Dąbrowski, Górnicki, Gliwice, gliwicki, Jaworzno, Katowice, Kłobucki, Lubliniecki, Mysłowice, myszkowski, Piekary Łąskie, Rudziński, Siemianowice Łąskie, Sosnowiec, Tarnobrzeg, tarnogórski, Zabrze i zawierciański.
RSO	Woj. Łąskie (22 powiatów), IMGW-PIB wydał ostrzeżenie pierwszego stopnia o silnym wietrze
Uwagi	Brak.
Zjawisko/Stopień zagrożenia	Silny wiatr/1



Obszar (w nawiasie numer ostrzeżenia dla powiatu)	powiaty: bielski(5), Bielsko-Biała(5), bieruńsko-lędzki(4), cieszyński(6), Jastrzębie-Zdrój(4), mikołowski(4), pszczyński(4), raciborski(4), rybnicki(4), Rybnik(4), Tychy(4), wodzisławski(4), życki(4), żywiecki(6)
Ważność	od godz. 10:00 dnia 17.01.2022 do godz. 19:00 dnia 17.01.2022
Prawdopodobieństwo	80%
Przebieg	Prognozuje się wystąpienie wiatru o średniej prędkości od 35 km/h do 45 km/h, w porywach do 90 km/h. Wiatr zachodni, po południu skrajnie na północno-zachodni.
SMS	IMGW-PIB OSTRZEŻENIE: WIATR/11 (14 powiatów) od 10:00/17.01 do 19:00/17.01.2022 prędkość do 45 km/h, porywy do 90 km/h, W i NW. Dotyczy powiatów: bielski, Bielsko-Biała, bieruńsko-lędzki, cieszyński, Jastrzębie-Zdrój, mikołowski, pszczyński, raciborski, rybnicki, Rybnik, Tychy, wodzisławski, życki i żywiecki.
RSO	Woj. śląskie (14 powiatów), IMGW-PIB wydał ostrzeżenie pierwszego stopnia o silnym wietrze
Uwagi	Brak.
Dyrektor synoptyk IMGW-PIB	Iwona Lelko

Opracowanie niniejsze i jego format, jako przedmiot prawa autorskiego podlega ochronie prawnej, zgodnie z przepisami ustawy z dnia 4 lutego 1994r o prawie autorskim i prawach pokrewnych (dz. U. z 2006 r. Nr 90, poz. 631 z późn. zm.).
Wszelkie dalsze udostępnianie, rozpowszechnianie (przedruk, kopiowanie, wiadomości sms) jest dozwolone wyłącznie w formie dosłownej z bezwzględnym wskazaniem źródła informacji tj. IMGW-PIB.